

Cijfers DDoS-aanvallen in het eerste kwartaal 2022

De Nationale Wasstraat (NaWas) beschermt deelnemers tegen DDoS-aanvallen. De NaWas geeft ons tegelijkertijd ook inzicht in de veranderende trends op gebied van DDoS. We delen die kennis graag met anderen. Samen staan we namelijk sterker in de strijd tegen DDoS-aanvallen. Hieronder staan de belangrijkste cijfers van DDoS-aanvallen in het eerste kwartaal van 2022.



Aantal aanvallen:

666



Gemiddeld aantal aanvallen per dag:

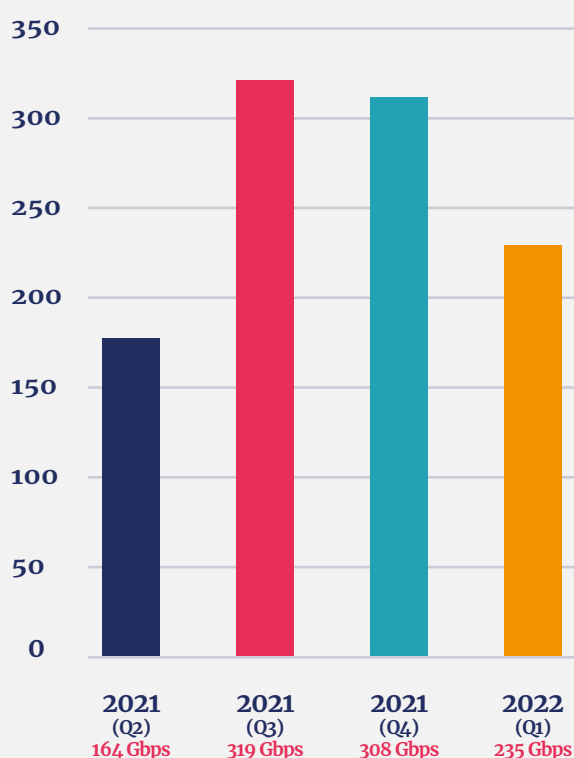
7,4



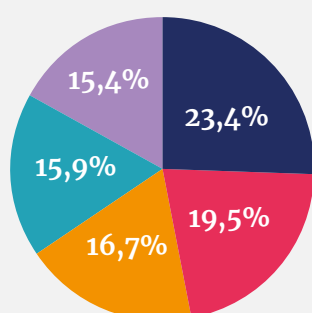
Maximale grootte aanval:

235 Gbps

Maximale grootte aanval

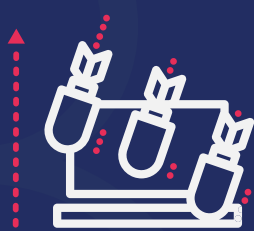


Aanvallen langer dan 4 vier uur



- DNS amplification
- LDAP amplification
- NTP amplification
- TCP flag attack
- UDP flood

Trends



Stijging LDAP amplification aanvallen in Q1 2022



Aantal aanvallen (> 40 Gbps) neemt sterk af



Toename aantal DDoS-aanvallen <15 minuten

Meest frequente aanvalstypes: **DNS amplification & LDAP amplification**

In Q1 2022 zien we vooral een toename in het aantal DDoS-aanvallen met een kracht van **< 1 Gbps**. De maximale duur van een DDoS-aanval duurde dit kwartaal **2 uur**.

Dat is aanzienlijk korter dan in Q4 2021 (7 uur).

Geen trend maar wel opvallend is het verschijnen van **ICMP-sweepaanvallen**.

Deze vinden plaats wanneer de aanvaller **ICMP-echoverzoeken** naar meerdere bestemmingsadressen verzendt. Als een doelhost op deze verzoeken reageert, onthult het antwoord het IP-adres van het doel aan de aanvaller.

IP-sweep is bedoeld om te bepalen welk bereik van IP-adressen wordt toegewezen aan live hosts.

Meer weten over de DDoS-bescherming van de NaWas?
Kijk op nbip.nl/nawas

NBIP nationale beheersorganisatie internet providers